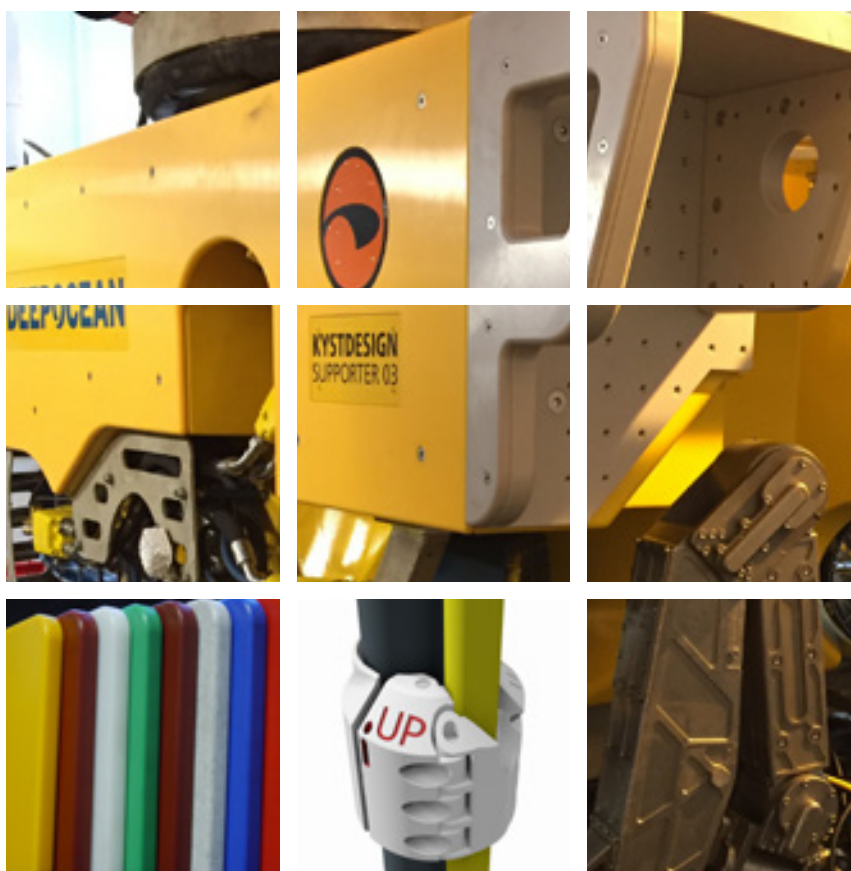


PE-HMW PE 500

kapittel 6



.....
.....
.....

..... 48

..... 49

..... 51





Slagstyrke



Glideegenskaper



Slitasjestyrke



*Kjemikaliebestandig

MATERIALEGENSKAPER

PE 500 til skjæreplater / lekeapparater og deler som skal ha god dimensjonsstabilitet, og tåle lave temperaturer.

PE HMW / PE 500 (høymolekylær polyetylen high density) er et termoplastisk materiale, noe stivere/ hardere enn standard PEHD, med meget høy slagfasthet, også ved lave temperaturer.

PE 500 utmerker seg ellers ved meget lav vannabsorpsjon, lav vekt og god formbarhet. Materialet er godkjent for bruk i næringsmiddelindustrien og mye brukt innen Subsea applikasjoner.

PE500 kan også leveres med forskjellige tilsetningsstoffer som endrer enkelte av basisegenskapene,

- PE500 sort AST** = Antistatisk
- PE500 sort nuclear** = Utviklet for å beskytte mot radioaktiv stråling
- PE500 blå EHS** = Ekstra høy temperaturbestandighet
- PE500 sort EL** = Elektrisk ledende
- PE500 UV** = UV bestandig
- PE500 microbloc** = Antibakteriell
- PE500 DR** = Resirkulert - sort / konfetti

PE 500 finnes som halvfabrikat i plater. Bearbeidingsegenskapene er svært gode. Kan sveises. Se: kapittel 25 Maskinering, og kapittel 26 Plastbearbeiding.

Anvendelsesområder

- Fendere
- Deksler
- Klemmer
- Skjæreplater
- Lekeapparater
- Maskindeler

Egenskaper / Guideline values	Testmetode	Enhet	PE 500 hvit / sort	PP grå
Densitet / density	DIN EN ISO 1183	g/cm ³	0,96	0,91
Strekkfasthet / yield stress	DIN EN ISO 527	MPa	27	<0,1
E-modul / tensile modulus of elasticity	DIN EN ISO 527	MPa	1200	1500
Bruddforlengelse / elongation at brake	DIN EN ISO 527	%	>50	>50
Støtmotstand / notched impact strength	DIN EN ISO 179	kJ/m ²	no break	4
Overflatehardhet / shore hardness	DIN EN ISO 868	Scale D	65	72
Temperaturutvidelse / coefficient of linear thermal expansion	DIN 53752	10 ⁻⁶ /K	150-230	120-190
Vannopptak / water absorption	DIN EN ISO 62	%	<0,01	<0,1
Gjennomgangsmotstand, volume resistivity	DIN EN 62631	Ω*cm	10 ¹⁴	>10 ¹⁴
Brennbarhet / flammability	UL-94*		HB	HB
Brukstemperatur kortvarig / service temp. short term (max)	Average	°C	100	150

* UL94 - klassifiseringen varierer med tykkelse



PE-HMW PE 500 PLATE

Ekstrudert naturhvit

Standard fra verkslager
1–15 mm

Dimensjon mm	Vekt/pl	Varenr.
1 × 1000 × 2000	1,94	V366127 0005
2 × 1000 × 2000	3,88	V366127 0010
3 × 1000 × 2000	5,82	V366127 0015
4 × 1000 × 2000	7,76	V366127 0020

Dimensjon mm	Vekt/pl	Varenr.
5 × 1000 × 2000	9,70	366127 0025
6 × 1000 × 2000	11,64	V366127 0030
8 × 1000 × 2000	15,51	366127 0035

Presset, høvlet begge sider, naturhvit

Fra verkslager også
noen dimensjoner i
grønn, blå, brun,
gul, rød og grå

1250 × 3000 mm
toleranse bredde
+/- 30 mm
toleranse lengde
-0/+100 mm

Vekt og toleranse

Opgitt vekt avviker
fra teoretisk, på grunn
av toleranser på
tykkelse og format.

Dimensjon mm	Vekt/pl	Varenr.
8 × 1250 × 3000	29,16	V366127 0037
10 × 1000 × 2000	20,18	366127 0040
10 × 1250 × 3000	36,60	V366127 0045
10 × 2000 × 4000	81,90	V366127 0055
12 × 1000 × 2000	24,21	366127 0060
12 × 1250 × 3000	45,16	V366127 0065
12 × 2000 × 4000	98,28	V366127 0070
15 × 1000 × 2000	30,26	366127 0075
15 × 1250 × 3000	56,72	V366127 0080
15 × 2000 × 4000	122,85	V366127 0090
20 × 1000 × 2000	40,35	366127 0100
20 × 1250 × 3000	75,63	V366127 0105
20 × 2000 × 4000	163,80	366127 0115
25 × 1000 × 2000	50,44	366127 0120
25 × 1250 × 3000	94,08	366127 0125
25 × 2000 × 4000	204,75	V366127 0130
30 × 1000 × 2000	57,00	366127 0135
30 × 1250 × 3000	113,44	V366127 0140
30 × 2000 × 4000	245,70	366127 0150
35 × 1000 × 2000	70,61	V366127 0152
35 × 1250 × 3000	132,34	V366127 0153

Dimensjon mm	Vekt/pl	Varenr.
40 × 1000 × 2000	80,70	366127 0155
40 × 1250 × 3000	150,52	V366127 0160
40 × 2000 × 4000	327,59	V366127 0162
45 × 1000 × 2000	90,78	V366127 0164
45 × 1250 × 3000	170,16	V366127 0166
50 × 1000 × 2000	100,88	366127 0170
50 × 1250 × 3000	188,15	V366127 0175
50 × 2000 × 4000	409,48	V366127 0183
55 × 1000 × 2000	110,96	V366127 0185
60 × 1000 × 2000	100,88	V366127 0190
60 × 1250 × 3000	225,78	V366127 0195
70 × 1000 × 2000	141,23	V366127 0205
75 × 1000 × 2000	151,30	V366127 0212
80 × 1000 × 2000	161,40	V366127 0215
90 × 1000 × 2000	181,58	V366127 0225
100 × 1000 × 2000	201,75	366127 0235
110 × 1000 × 2000	221,91	V366127 0241
120 × 1000 × 2000	242,08	V366127 0244
140 × 1000 × 2000	282,43	V366127 0245
150 × 1000 × 2000	302,63	V366127 0246
160 × 1000 × 2000	322,78	V366127 0250

Spesialfarger:

Hvit, lysgrå, sort, beige, grønn, blå, rød, brun, fersken fra verk.

Vekt og toleranse

Opgitt vekt avviker fra teoretisk, på grunn av toleranser på tykkelse og format.

Presset sort

Dimensjon mm	Vekt/pl	Varenr.
10 × 1000 × 2000	20,18	V366127 0310
10 × 1250 × 3000	37,63	V366127 0315
12 × 1000 × 2000	24,21	V366127 0317
12 × 1250 × 3000	45,16	V366127 0320
15 × 1000 × 2000	30,26	V366127 0325
15 × 1250 × 3000	56,45	V366127 0330
20 × 1000 × 2000	40,35	V366127 0335
20 × 1250 × 3000	75,26	V366127 0340
25 × 1000 × 2000	50,44	V366127 0345

Dimensjon mm	Vekt/pl	Varenr.
25 × 1250 × 3000	94,08	V366127 0350
30 × 1000 × 2000	60,53	V366127 0355
30 × 1250 × 3000	108,00	V366127 0360
35 × 1000 × 2000	66,50	V366127 0365
35 × 1250 × 3000	132,34	V366127 0367
40 × 1000 × 2000	80,70	V366127 0370
40 × 1250 × 3000	150,52	V366127 0375
50 × 1000 × 2000	100,88	V366127 0380

Presset, regenerert sort RAL 9004

1250 × 3000 mm
toleranse bredde
+/- 30 mm
toleranse lengde
-0/+100 mm

Fra verkslager også
i farge confetti

Dimensjon mm	Vekt/pl	Varenr.
8 × 1250 × 2500	29,94	V366127 0410
10 × 1000 × 2000	19,96	V366127 0420
10 × 1250 × 3000	37,42	V366127 0430
12 × 1250 × 3000	44,90	V366127 0440
15 × 1000 × 2000	29,95	V366127 0450
15 × 1250 × 3000	56,13	V366127 0455
20 × 1000 × 2000	39,93	V366127 0460
20 × 1250 × 3000	74,84	V366127 0470
25 × 1000 × 2000	49,91	V366127 0480
25 × 1250 × 3000	94,63	V366127 0490
30 × 1000 × 2000	59,89	V366127 0500
30 × 1250 × 3000	114,62	V366127 0505

Dimensjon mm	Vekt/pl	Varenr.
35 × 1000 × 2000	69,87	V366127 0510
40 × 1000 × 2000	79,85	V366127 0520
40 × 1250 × 3000	149,68	V366127 0525
45 × 1000 × 2000	89,84	V366127 0530
45 × 1250 × 3000	168,38	V366127 0535
50 × 1000 × 2000	99,82	V366127 0540
60 × 1000 × 2000	119,76	V366127 0550
70 × 1000 × 2000	139,74	V366127 0560
80 × 1000 × 2000	159,71	V366127 0570
90 × 1000 × 2000	179,67	V366127 0575
100 × 1000 × 2000	199,63	V366127 0580

PE-HMW PE 500 SKJÆREPLATER

Andre formater
på forespørsel.

Kan leveres med avrundede
hjørner/kanter og gummi-
knotter

Tykkelser mm	Format mm	Ca vekt kg/pl
15	250 × 450	1,6
15	300 × 600	2,6
15	400 × 700	4,0
20	400 × 500	3,8

Sammen sikrer vi god matkvalitet!

I dag stilles det strenge krav til materialer i direkte kontakt med næringsmidler. Store volum og høye kvalitetskrav i produksjon gjør at det også stilles krav til å forlenge levetid på utstyr og anlegg samt redusere vedlikeholdskostnader.



Dokumentasjon

Våre skjæreplater er næringsmiddelgodkjente og samsvarer med kravene i ramme-forordningen PGM (Good manufacturing practice) og har derfor ikke negativ innvirkning på forbrukers helse, eller matens sammensetning, smak, aroma eller utseende. Be om vårt «menykort» for nærmere informasjon om FDA og EC 1935/2004 EG.

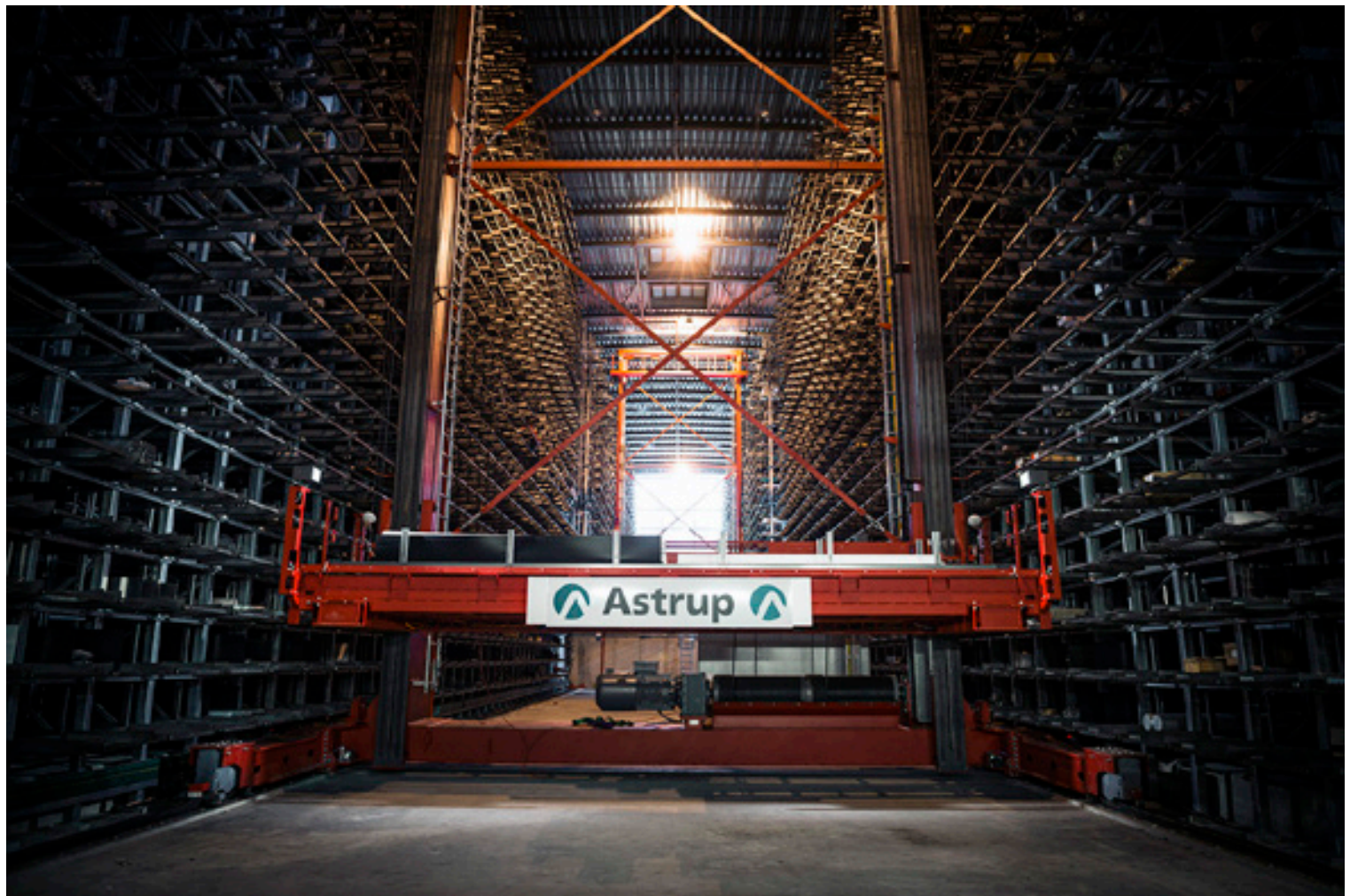
Profiler / skinner

Vi har et stort utvalg av næringsmiddelgodkjente profiler/skinner se side 58.

Silplater, klubber, utstøtere,
skraper, stabber, knivholdere
m.m. tilbys på forespørsel.

Andre spesialiteter kan frem-
stilles etter kundetegning.





Vårt automatlager sikrer effektiv og skånsom håndtering av alle materialer

Moderne lagerautomater sikrer automatisk og skånsom plukking av plater og langgodsmaterialer. Med over 3.000 pallplasser, og automatisk plukking av materialer, er vår lagerautomat blant de største anleggene i Norden.

