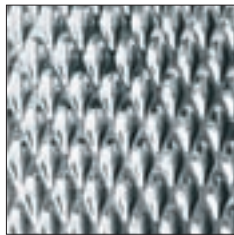


RIMEX® Kulørte/mønstrede dekorplater

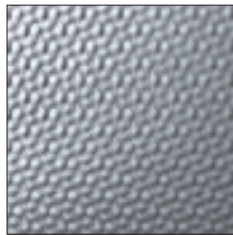
Astrup kan levere kulørte/mønstrede plater i rustfritt/syrefast stål for dekorative formål. En rekke spektakulære farger og overflatemønstre kan tilbys fra vår leverandør. Typiske bruksområder er fasadebekledning, arkitektur interiørdetaljer, utstillinger, skilting, maskineri og næringsmiddelindustri.

Her er noen få eksempler på farger/mønstre som Astrup kan levere:

Mønstervalsede plater Textured Finish



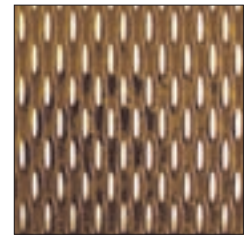
7GM



13SD



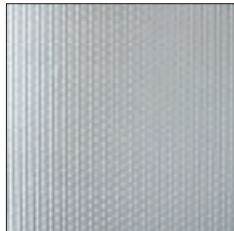
IR35 Mirror



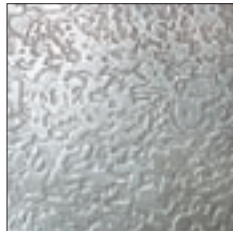
Pippin

Mønstervalsede plater kaldvales gjennom en positiv og en negativ valse, rettes og planes. Platene blir stivere og sterkere enn vanlige glatte plater, og tynnere plater kan benyttes. Disse platene skjuler riper og bulker godt, og produktet er flott og se på i lang tid. En mønstret plate har redusert kontakflate og brukes der det er viktig med god glidefunksjon. De filtrerer også lyset på en slik måte at de ser jevnere og planere ut enn vanlige glatte plater. Det oppnås optisk flathet.

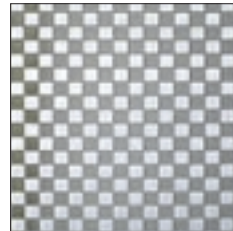
Pregede plater Embossed Finish



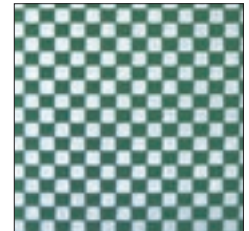
Linen



Iceflower



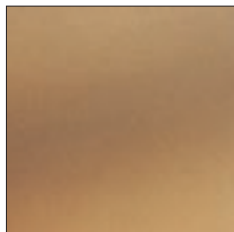
Checks



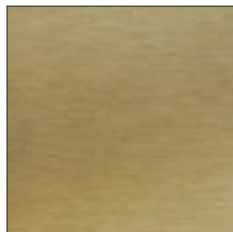
Checks Colour Tex

Pregede plater har mønster på bare en side. Ideelle fasadeplater, for også her oppnås optisk flathet. De pregede platene blir som de mønstervalsede utrolig flotte om toppene på mønsteret slipes etter farging. Det kalles Hilited. Fargen ligger beskyttet nede i mønsteret, gir et flott spill og man ser med en gang at det er en stålplate.

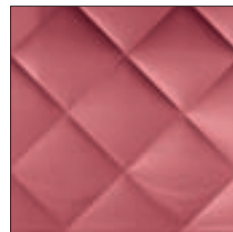
Kulørte plater The Colortex



F1A Bronze



Satin Champagne



Quilted



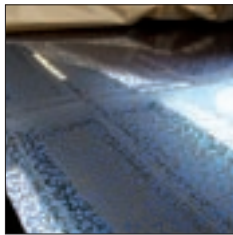
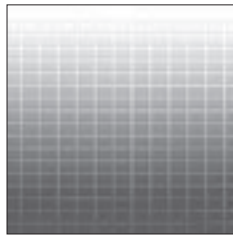
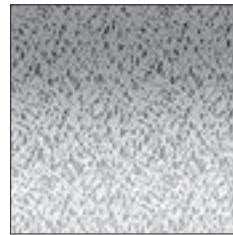
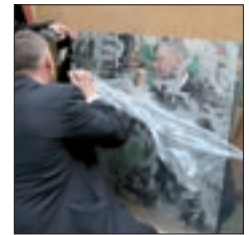
Pyramid

Rustfritt/syrefast har et naturlig passivt transparent oxidlag som gjør det motstandsdyktig mot korrosjon. Rimex oppnår de dynamiske fargene ved å senke stålet i varm oppløsning av krom- og svovelsyre, som øker tykkelsen på oxidlaget. Selv om oxidlaget er transparent, blir fargene til av fysikken i lysbrytningen. Fargene oppnås ved å skille lysspekteret. Lyset reflekteres på de to overflatene, overflaten på metallet og overflaten på oxidlaget. Som olje på vann, en prisme eller regnbuen. Tykkelsen på oxidlaget avgjør hvilken farge platen får.

Fargene man kan få i denne prosessen er Sort, Koksgrå, Bronse, Champagne, Gull, Rød/Lilla, Blå og Grønn. Denne prosessen inneholder verken lakk, pigment eller fargestoffer. Colortex er ugenomtregelig for ultraviolet lys og er derfor fullstendig fargeekte. Det oxidlaget som skaper grønn er 50 ganger tykkere enn det naturlige beskyttelseslaget i stålet.

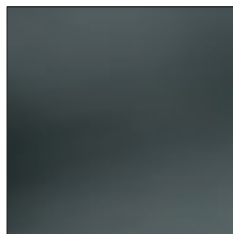
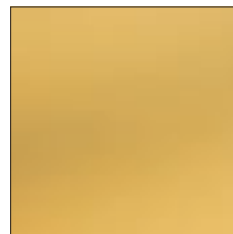
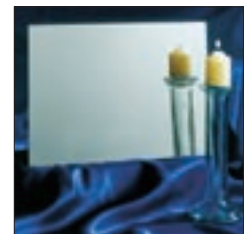
RIMEX® Kulørte/mønstrede dekorplater

Syrebehandlede plater Etched Finish

**MA031 Flecks Blue****MA018 Trelis****Ma002 Snakeskin****Metal Art**

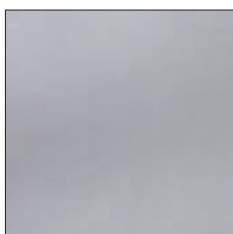
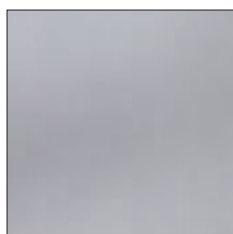
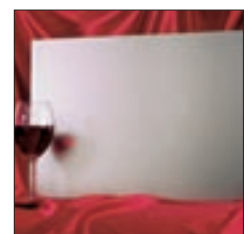
Rimex har en rekke standard mønstre, og kan også levere logoer etter kundens eget ønske. Kan også kombineres med farger og få et fantastisk resultat.

Speilpolerte plater Super Mirror

**Mirror Blue****Mirror Black****Mirror****SuperMirror**

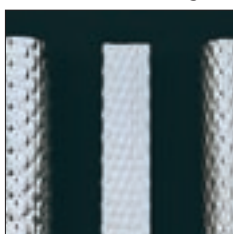
Super Mirror er så nær perfekt polering på en rustfri/syrefast plate man kan komme. Brukes ofte for å skape romfølelse og gi god refleksjon av lyset.

Matte / Glassblåste plater Granex

**Granex - Coarse****Granex™ Fine****CANCOM 003****Granex**

I motsetning til Super Mirror er Granex helt matt. Den sluker lyset og gir liten eller ingen refleksjon. Ideelle fasadeplater.

Mønstrede rør Rigi Tube

**TUBES****12B****Scratch Sample 2****Millenium Center, Cardif**

Håndløperen leveres i to standard dimensjoner og to mønstre. 30 x 1,5 mm og 35 x 1,5 mm. I 6WL, 7GM og 7GM reverse. Kan også leveres med plasttrekk. Disse rørene er gode å holde i. De skjuler riper og bulker godt, og er derfor også benyttet til fothvilere.

Rustfritt/Syrefast stål inneholder ca 60 % resirkulert materiale, og denne prosentandelen er økende.

Kilde: International Stainless Steel Forum.

Rustfritt/Syrefast stål har glimrende livssyklus egenskaper. Høy motstand mot korrosjon. Legg til fordelene ved Rimex sine finisher og Rustfritt/Syrefast stål har estetisk kombinert minimalt vedlikehold og lang levetid. Bygg kledd med Rustfritt/Syrefast stål designes for å vare i minst 100 år, og når bygningene etter hvert rives, demonteres stålet, resirkuleres og brukes på nytt. **Be om spesialbrosjyre og prøver!**