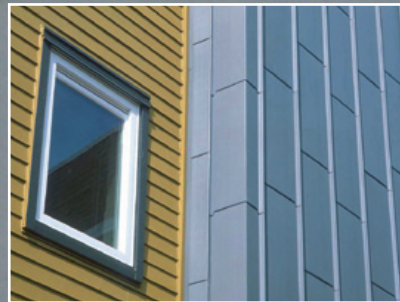


VMZ Dexter®

tag- og facadesystem

- funktionel æstetik



## - rå og stilsikker

VMZ Dexter® er en spændende, stilsikker og meget funktionel løsning til tag- og facadebeklædning til både nyt og bestående byggeri. Strukturen er let genkendelig pga de markerede aflange baner, skabt af den opretstående fals, som man kender den fra den klassiske zinkbeklædning, der er blevet anvendt gennem århundreder i byggeriet.

VMZ Dexter® udtrykker zink i sin rå og autentiske form og samtidig afspejles en bevidsthed om høj kvalitet i arkitekturen. VMZ Dexter®s unikke egenskab ligger i, at den tilpasser sit udtryk helt efter de materialer og den arkitektur, som den anvendes sammen med. Anvendeligheden er derfor næsten ubegrænset i vore dages byggeri, hvor kravet om æstetisk funktionalitet er stort. Som andre zinkoverflader er VMZ Dexter® et 100% vedligeholdelsesfrit materiale, som oven i købet - gennem naturlig patina - kun bliver smukkere med årene.

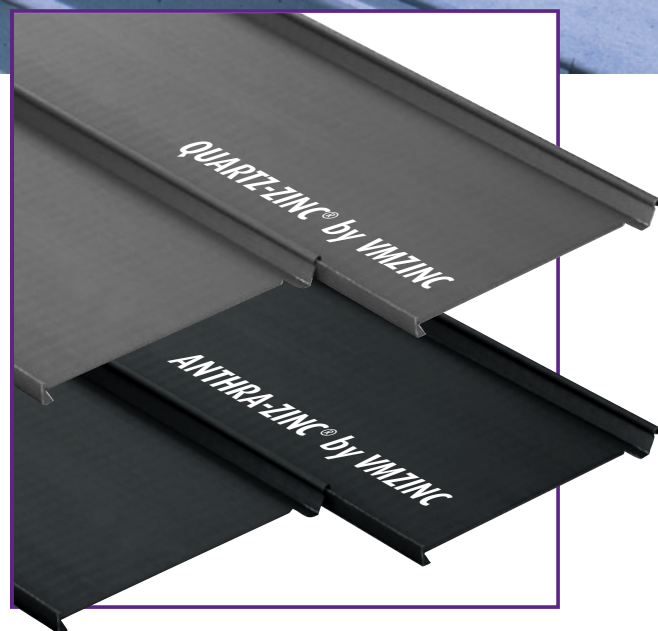


## Tilbygning og renovering

VMZ Dexter® er med sin enkle, men samtidig eksklusive karakter, den helt rigtige løsning overalt, hvor materialevalget på tilbygninger eller allerede eksisterende byggeri, skal tilføre arkitekturen et individuelt særpræg af høj klasse.

VMZ Dexter® sikrer, at fx tilbygninger eller fornyelser i byggeriet integreres stilsikkert i den bestående arkitektur og bevarer et fremtidigt opdateret udtryk.

VMZ Dexter® kan, udover standardfarverne i QUARTZ-ZINC® og ANTHRA-ZINC® også leveres i ZINK NATUR (blank zink) samt 3 PIGMENTO®-farver: rød, blå og grøn.



**Trendy**  
*tidløshed*



## Skab visionær kvalitet i byggeri og miljø

VMZ Dexter® er med sin enkle og rustikke struktur et kreativt og enkelt materialevalg, som tilfører hele byggeriet en funktionel, tidløs og velafbalanceret elegance.

VMZ Dexter® er fremstillet af naturmaterialet zink, som har en høj genanvendelighed.



# Trend & tradition

VMZ Dexter® kan anvendes på både skrå og lodrette flader og er derfor velegnet til tag- og facadebeklædning.

Med sit udtryk, som stilsikkert altid harmonerer med sin samtid passer VMZ Dexter® fremragende til både trendy, nytænkende arkitektur, såvel som til den mere traditionelle byggestil, hvor man ønsker en spændende, klassisk og kreativ løsning.



VMZ Dexter®/QUARTZ-ZINC®

## Udforsk kreativiteten



VMZ Dexter®/QUARTZ-ZINC®



VMZ Dexter®/QUARTZ-ZINC®

Inspirations  
INFO



### Bevægelse i linjerne

Strukturen i VMZ Dexter® kan ændres ved at lægge samlingerne forskudte for hinanden, hvilket giver en fornemmelse af bevægelse. Man kan fx også vælge at lægge samlingerne over for hinanden, hvilket giver et mere roligt og statisk udseende

### Skiftende udtryk

Profilen i VMZ Dexter® forandrer sig og bliver levende, alt efter betragtningsvinklen.

Ses facaden forfra, forekommer et grafisk mønster, med både vandrette og lodrette linjer. Ses den på skrå, bliver de vandrette samlinger usynlige, de lodrette false træder frem og der dannes en næstent organisk, dyb, lamellignende overflade, som man kender det fra undersiden af en paddehat.

Fra **rå**  
*elegance...*



Altid opdateret  
- som naturen selv.

VMZ Dexter® tilpasser sig på alle måder naturens farver, lys og kontraster gennem en unik evne til at genspejle disse.

Med sine autentiske og grafiske udformning skaber VMZ Dexter® spændende muligheder i kombination med andre materialer - i både moderne og traditionel arkitektur.



til  
*raffineret*  
**STIL**

VMZ Dexter® bidrager med sin enkle, rustikke struktur og sit klassiske udtryk til fremhævelse og særpræg af spændende design, som elegant integreres og forstærker arkitekturen.





## En stilsikker forstærkning af identiteten

Med VMZ Dexter's markante profil understreges de spændende linjer. Der skabes ro på udfordrende materialesammensætninger, de skæve vinkler og den kreative ide fuldendes. Resultatet er en stilsikker forstærkning af identiteten, som signalerer kvalitet og en holdning til miljøet.





# Funktionel *æstetik*

Specielt til erhvervsbyggeri, som ofte kendetegnes ved enkel, funktionalistisk stil, er VMZ Dexter® løsningen, som sætter fokus på designet og forstærker det individuelle udtryk.



# TEKNISK beskrivelse

VMZ Dexter® kan, udover standardfarverne i QUARTZ-ZINC® og ANTHRA-ZINC®, også leveres i ZINC NATUR samt de 3 PIGMENTO®-farver: rød, blå og grøn.

Til VMZ Dexter® tag- og facadesystem er der udviklet komplet tilbehør, der fuldender VMZ Dexter®-systemet, muliggør alle afslutninger og sikrer en smuk totalløsning.

Der kan rekvireres en monteringsvejledning med alle nødvendige oplysninger om opmåling, underkonstruktion og oplægning.



## Komplet tilbehør

til VMZ Dexter® tag og facadesystem leveres som standard i QUARTZ-ZINC® og ANTHRA-ZINC®. Tilbehøret kan også leveres i PIGMENTO®.



<b>Elementstørrelse:</b>	<b>400 x 1013 mm</b>
<b>Nyttelængde:</b>	<b>835 mm</b>
<b>Vægt pr. element:</b>	<b>2,54 kg</b>
<b>Elementtykkelse:</b>	<b>0,65 mm</b>
<b>Forbrug pr. m<sup>2</sup>:</b>	<b>3 elementer</b>

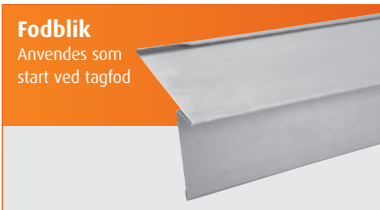
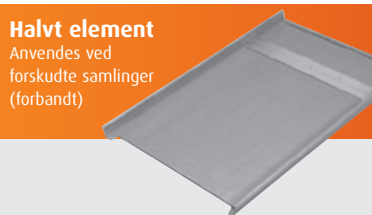
- ▶ Leveres i pakker á 6 stk. elementer
- ▶ Hafter medfølgende

### Anvendelsesområder:

- ▶ taghældninger fra 11 grader
- ▶ facader op til 20 meter

VMZ Dexter® består af profilerede baner, som leveres i 1013 mm's længde. Samles let med indgreb i falsen og hagning i tværsamling.

## Tilbehør

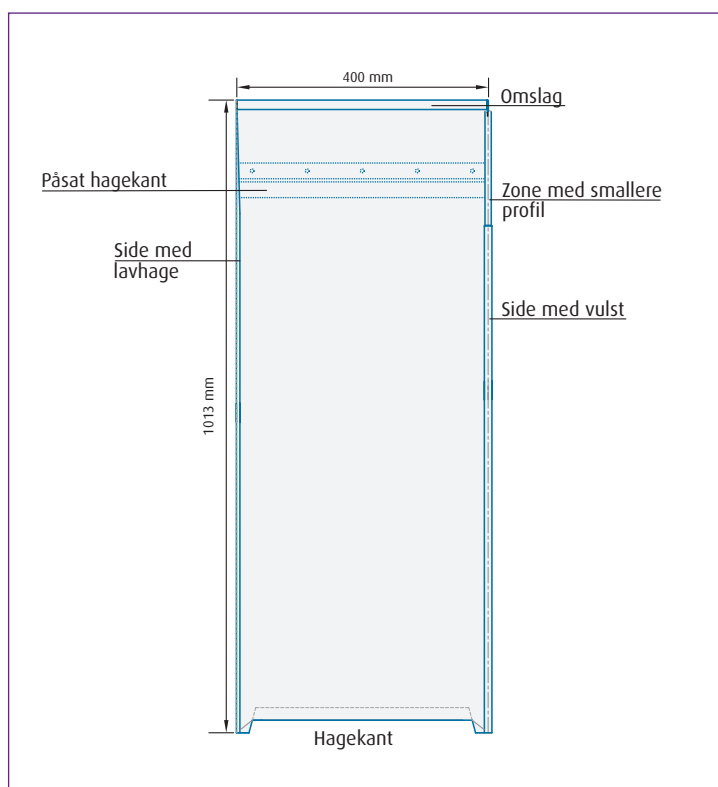


## Underkonstruktion

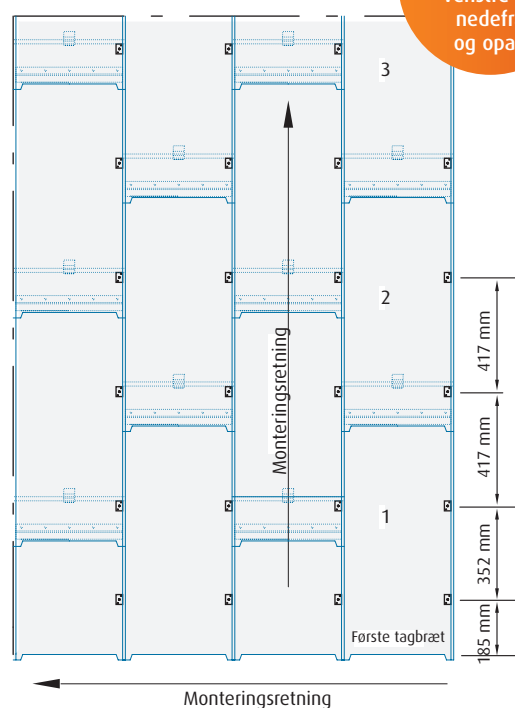
Panelerne kan monteres direkte på ru brædder (uhøvlet fyr eller gran uden trykimprægning). Ved alle andre typer af underlag skal der anvendes et struktureret skillelag.

På tag skal panelerne monteres på tæt træforskalling med et mellemrum på 5-10 mm mellem brædderne. På facade kan panelerne monteres på tæt træforskalling eller spredforskalling med mellemrum mellem brædderne, hvor centerafstanden svarer til monteringspunkterne. Dog skal der altid være fuld forskalling ved de første/nederste 2 meter og ved udsatte steder fx gennembrud.

## Panelet



## Montering



Panelerne monteres altid fra højre mod venstre og nedefra og opad

## Sådan gør du

Four-step photo guide for panel installation:

- 1** Dexter-panelet samles let med indgreb i falsen og hugning i tværsamling.
- 2** Øverst fastgøres panelet med en tværhafte i tværfalsen. På facade anbefales to.
- 3** Langs siden fastgøres panelet med hafter.
- 4** FÆRDIGT RESULTAT !



## Sådan køber du VMZ Dexter® systemet fra VMZINC®:

Er du nu blevet inspireret til at montere VMZ Dexter® systemet fra VMZINC® på dit hus, så kontakt din lokale blikkenslager, som både kan levere og montere de komplette og elegante systemer.

Se flere referencer og specifikationer på  
[www.vmezinc.dk](http://www.vmezinc.dk)

**VMZINC**

Umicore Building Products Scandinavia A/S

Lysbrohøjen 5  
DK-8600 Silkeborg

Telefon +45 8684 8005  
Telefax +45 8684 8905

[vmzinc.denmark@umicore.com](mailto:vmzinc.denmark@umicore.com)  
[www.vmezinc.dk](http://www.vmezinc.dk)

