

Kvister



...Kvister til verden



"Når faglig stolthet og dyktighet arbeider sammen, forvent et mesterverk"

John Ruskin (1819 – 1900)

Forord

Brosjyren her er utarbeidet med det formål å vise de nesten ubegrensede mulighetene innenfor prefabrikkerte kvister fra Attic, som er Danmarks største produsent av disse. Vårt forretningsgrunnlag er å produsere kvisten i høyeste kvalitet og i henhold til gjeldende lovgivning og byggemetoder. Vi har alltid høy fokus på kvalitet.

En kvist bidrar til bedre utnyttelse av loftsrommet, både med arealutvidelse samt større volum og lys (s.5 og 7)

Kvistene kan designes etter individuelle ønsker (s.9 og 13) under betegnelsen Multiline og Archiline (s.21/22) eller velges som standard utformede modeller (Expressline s.23) men alltid utført slik at montasjen er så enkel som mulig (s.15) og med optimal tilslutning til takets primære konstruksjon.

Attic Group AS, utfører alltid konstruksjonene og forarbeidet (s.11) i henhold til våre leverandørers tekniske beskrivelser.

For bare 20 år siden var det å bygge en kvist på sitt tak et stort inngrep. I dag monterer vi en kvist på en dag!

Å få en kvist på sitt hus i dag er et forholdsvis lite inngrep hvis en benytter en prefabrikkert Attic kvalitetskivist. Kvisten er produsert etter takets konstruksjon og leveres som en enhet med alt av inndekning montert på kvisten for å minimere montasjetiden (s.19).

Teknisk informasjon finnes bakerst i brosjyren (s 24/25)

Attic sender alltid et skriftlig tilbud (s.17), hvor det hele er visualisert med en 3D skisse av kvisten samt alle nødvendige opplysninger om selve kvist konstruksjonen. Ved en ordre, sender vi med nødvendige tekniske data som legges med byggesøknaden til kommunen.

Kvistens konstruksjon har stor betydning for produktets levetid. Det er derfor avgjørende at konstruksjonen bak den synlige delen er utført i henhold til de retningslinjer som er beskrevet av produsentene av den utvendige kledningen.

Benyttes det metall som kledningsmateriale på kvisten, er det klare retningslinjer for montasje uansett om det er zink, kobber eller annet metall. Metaller har en tendens til å danne kondens på baksiden, så det er avgjørende at det er en god lufttet konstruksjon. Her har Danske Byg-Erfa en mengde retningslinjer som skal overholdes bl.a. Byg - Erfa erfaringsblad (37) 08 06 26. Statens Byggforskningsinstitutt (DK) har også utgitt en tilsvarende beskrivelse SBI anvisning nr.226

Er det informasjon du ikke finner i denne brosjyren, anbefaler vi at du søker vår hjemmeside www.byggsmartere.no eller www.atticgroup.dk.

Lykke til med ditt kvist valg!.



Som den førende kvistprodusenten i Danmark, er våre ambisjoner "å bli den første CE merkede kvist produsent. Vi forventer at CE merkingen er på plass medio 2013



"Prisen er det man betaler, verdien er det man får"

Warren Buffett (1930 –)

Funksjon og verdiøkelse

Ved å montere en Attic kvalitetskivist på huset, oppnår man en betydelig plassutvidelse av etasjen. Arealet tilføres en ekstra dimensjon som gir rommet en helt annen karakter og anvendelighet. En kvist bidrar med en fysisk romutvidelse, da skråtaket fjernes og det tilføres ekstra gulvareal med full ståhøyde! Dette kan utnyttes til møblering eller rett og slett for økt romvolum.

Ved å montere en Attic kvalitetskivist på huset, vil huset endre sitt arkitektoniske uttrykk. Det er derfor viktig at kvisten velges etter husets stil, størrelse og form, slik at verdien på huset øker. Den vesentlige endringen av husets fasade gir et spennende uttrykk og bryter takflaten på en unik og ikke minst, elegant måte.

Plasseringen av kvalitetskivsten er også viktig, men det er ingen formel på hvor denne skal monteres. Plasseringen er ofte avhengig av husets innvendige rominndeling, samt eksisterende vinduer.

Ved å tilpasse kvistens uttrykk til husets karakter, samt velge materialer som kompletterer husets opprinnelige stil, vil en verdistigning langt overstige kvistens kostnad.



Nei, da kvisten i de fleste tilfeller monteres på sperrer eller utvekslinger, må det være mulig å skru fra den innvendige siden. Ved ferdig montert innvendig vil ikke dette være mulig.



"Et mål uten en plan er bare et ønske"

Antoine de Saint-Exupery (1900 – 1944)

Mere plass og mere lys

Den daglige gleden med en kvist gir seg til uttrykk ved for eksempel å stå helt ute i kvisten og kunne utnytte plassen mens man opplever utsikten fra et loddrett stående vindu.

En kvist bidrar med sollys, som er et viktig element for vår trivsel og velvære. Velges en kvist med sidevinduer vil en oppleve at solens stråler vandrer gjennom rommet straks den treffer kvisten, til solen igjen forsvinner i horisonten.

Om kvisten er en tradisjonell vindukvist eller altankvist, blir romfølelsen like stor.

En altankvist gir ytterligere muligheter, da hele fronten kan åpnes og slippe naturen inn i rommet.

Er det behov for enda mer lys? Attic lanserte allerede i 2009 glasskvisten. En kvist med glass i alle sider, også i taket. Dette gir optimale lysforhold i rommet! Denne kvistmodellen er helt unik og konstruert i samarbeid med en av verdens største leverandører av fasadepartier. For ytterligere informasjon, www.attic.dk.

En kvist med 2-fags vindu på 1088x1088 og til 45 graders tak veier ca. 215 kg inkl. vindu.



**“Design kan være kunst. Design kan være estetisk.
Design er enkelt, det er derfor det er så kompliseret”**

Paul Rand (1997)

Vakkert design

En kvist må være i harmoni med den bygningen den skal monteres på. Derfor er det visuelle inntrykket viktig. Velger man sin kvist med utgangspunkt i det arkitektoniske vil man alltid få et flott resultat.

Attic Groups Multiline og Archiline kvist gjør det mulig å forme sin kvist helt etter egne ønsker og behov. Derfor våger vi å hevde at en Attic kvist er design av ypperste klasse!

Det nyeste innenfor kvister er sidevinduer uten tradisjonell karm. Sideveggen fremstår som en hel og ren glassflate. Dette er mulig, da vi i denne thermoruten har trukket det ytterste glasset (herdet) helt ut slik at den dekker karmen. Denne løsningen er meget elegant og gir et fantastisk lysforhold. Ved ytterligere info, vennligst se vår hjemmeside www.atticgroup.dk. Her finner du også en mengde bilder.



Attic har produsert flere tusen kvister, hvilket gir en mengde forskjellige varianter som vi dessverre ikke har plass til i vår fine brosjyre. Kanskje kan du bli inspirert ved å kikke på våre bilder på www.atticgroup.dk. Uansett så er vi overbevist om at vi skal kunne produsere nettopp den du så inderlig ønsker deg!



“Det er neppe noe i verden som ikke en eller annen kan lage litt dårligere og selge litt billigere, og folk som kun ser på prisen er denne mannens lovlydige offer”

John Ruskin (1819 – 1900)

Ensartet topp kvalitet

Attic Group AS, har spesialisert seg i å produsere prefabrikkerte kvister i høy kvalitet. Derfor har vi opparbeidet oss en meget stor erfaring og know - how på området.

Gjennom årenes løp er løsninger og detaljer blitt endret og forfinet, slik at dagens produkter har de best tenkelige løsninger til beste for deg som kunde. Alt fra detaljer omkring vannkassen til rennesystemet er gjennomtenkt og testet, slik at du som bruker skal ha full tillit til at kvisten fungerer under alle klimatiske forhold.

Hos Attic Group AS, er kvaliteten alltid i høysete. Derfor har vi egne blikkenslagere og tømrere som produserer kvalitets kvisten. Dette gir oss muligheten til å føre en nitid kontroll for hver eneste ordre. Likeledes er det Attic Group som har satt retningslinjene for de løsninger og standarder som gjelder for konstruksjonen, men også for det håndverksmessige. Disse løsningene er beskrevet i Bygg- Erfa blad (37) 08 06 26 samt SBI anvisning 226.

Våre blikkenslagere blir løpende skolert av våre leverandører, slik at de kjenner materialene svært godt og kjenner materialets toleranser og derved kan ta hensyn til disse uansett om kvisten utføres med stående fals eller blindfals. Dette er viktig da materialene kan ekspandere avhengig av temperaturen.

Kvaliteten finnes ikke utelukkende i den enkelte løsningsdetalj, men også i selve konstruksjonen bak metallkledningen som alltid utføres i henhold til Byg-Erfa, SBI, Rheinzink og andre gjeldende retningslinjer. Felles for flesteparten av disse er at det beskrives en ventilert konstruksjon (se side 24) slik at kondens som måtte oppstå på baksiden av metallet kontrollert føres vekk.

Attic ønsker å være en seriøs samarbeidspartner som også har et garantiansvar og derfor vil vi levere hele konstruksjonen. Leveres en kvist i løse deler, vil det oppstå tvil om ansvarsforholdet om noe skulle skje. Det er mye som kan skje om for eksempel en skrue monteres feil med vanninntrengning som resultat. Det er det sikkert ingen som ønsker.



"Design er ikke kun utseendet og materiale. Design er også funksjon."

Steve Jobs (1955 –)

Individuell tilpassning

En Multiline kvist fra Attic er individuelt produsert til ditt spesifikke prosjekt, slik at kvisten har nøyaktige mål og størrelse som er ønsket.

Som Skandinavias førende produsent av prefabrikkerte kvister er vi hele tiden i front med nye og forbedrede løsninger i forhold til det tradisjonelle. Vår seneste nyhet i forbindelse med Multiline er en fullt integrert sidevindu løsning.

Utformingen av kvisten er ditt valg. Skal den ha buet tak, saltak eller flatt tak, ja det kan du selv bestemme. Detaljer som gesims, frontstolper kan også velges fritt.

Skal kvisten ha terrasse foran eller plasseres helt fremme mot fasaden med en innanslående dør, leverer vi det også.

Materialvalget på sidene, front og tak er helt fritt og alltid produsert etter gjeldende regler og bestemmelser slik at du er sikret en lang og problemfri levetid for denne kvalitetskvisten fra Attic.

Uansett materialet kvisten produseres i, leveres kvisten alltid som et ferdig produkt utvendig med taktekking, frontpaneler, rennesystemer og nødvendige beslag montert. Se evt. vår monteringsveiledning på www.atticgroup.dk.

Om ditt ønske er en kopi av en eksisterende kvist med spesielt utheng og gesims, vil dette kunne leveres til en absolutt konkurransedyktig pris.

Kvistens utseende og størrelse kan også være fremkommet ut fra ønsker om rommets fremtidige funksjon eller etter etasjens utforming og nåværende beskaffenhet. I teorien kan vi levere alle dine ønsker!



Expressline kvistene er forberedt til 95mm isolering i veggene. Dette gir en U-verdi på 0.35W/(m2K) Taket gjøres plass til ulike isoleringstykkelser, litt avhengig av modellen. Ved Multiline og Archiline er det valgfritt både i tak og vegger. Når tilbudet skrives angis ønsket isoleringstykkelse.



"Generelt er den mest suksessfulle mannen i livet den som har den beste informasjonen."

Benjamin Disraeli (1804 – 1881)

Kort montasjetid!

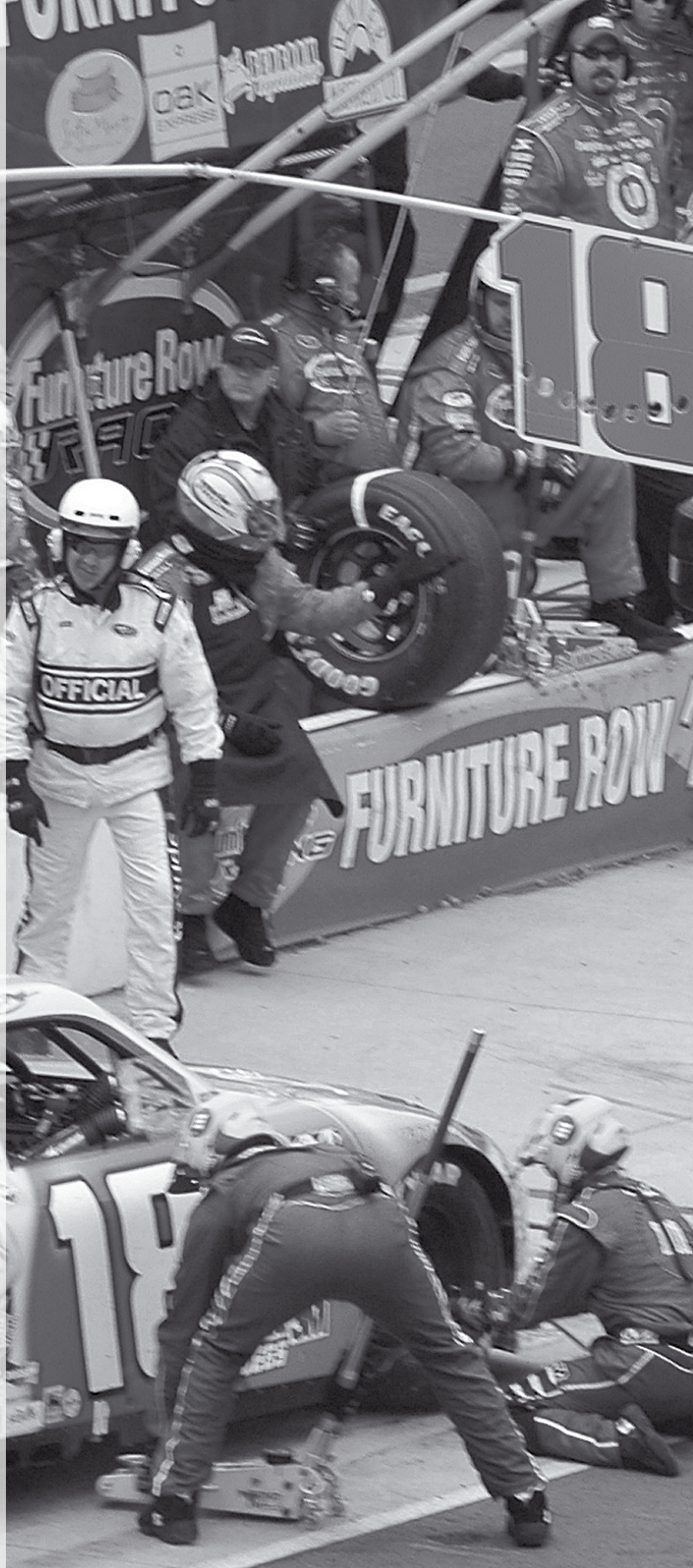
En Attic kvalitetskvist uansett om det er Achililine, Multiline eller Expressline er alltid produsert etter prosjektets takkonstruksjon slik at kvisten raskt og effektivt kan monteres korrekt med tanke på underlaget. Se montasjeveiledningen på www.atticgroup.dk.

Kvisten monteres direkte på sperrene eller utvekslingen samtidig med at kvistens front monteres mot en lektegang. Dette er den optimale løsningen i forhold til den videre montasjehåndteringen.

Ved å montere kvisten på sperrene gir det en bedre isolering av montasjepunktet i forhold til alternative løsninger. Samtidig er det en trygghet i å montere på byggets primære konstruksjon.

Når kvisten skal produseres, skal det derfor opplyses om hvordan takkonstruksjonen er slik at kvisten kan festes på nivå med overkant undertak til sperrer eller utveksling. Da er skottrenner og beslag plassert i nivå med overkant lekete hvilket gir den mest optimale løsningen i forhold til vann fra vannrennene over frontinndekningen med minimal nivåforskjell.

Kvisten leveres som en enhet, hvor alt det utvendige arbeidet er ferdig. Beslag, takrenner og frontinndekningen er på plass slik at kvistmontasjen kan utføres som en operasjon. Montasjevinkler med mer er selvfølgelig med i vår komplette leveranse. Dette er av stor betydning for deg som kunde, da hele kvisten er levert som en enhet og med garantier fra Attic Group AS. Selve montasjen utføres på 1-2 timer. Maks arbeidstid utvendig - en arbeidsdag!



For å kunne levere en prefabrikkert kvist som ikke bærer preg av å være en prefabrikasjon, er det ingen beslag eller annet som følger med løst. Kvisten heises med kran og stropper som er gjennomgående fra vinduet til under skottrennen. Etter at kvisten er plassert, trekkes stroppene ut samme vei uten synlige merker eller spor.



"En fin start er halvt ferdig"

Gl. dansk ordsprog

Rask og enkel prosjektering

Å få et tilbud på en kvist fra Attic er en enkel og oversiktlig prosess. Du oppgir takvinkelen og i samarbeid med vårt fagpersonell får du hjelp til å bestemme hvordan kvisten skal se ut, samt bredder og høyder. Med disse opplysningene er vi i stand til å kunne utarbeide et konkret tilbud i vår kvistkonfigurator som beregner alle enkeltkomponenter i kvisten til en evt. produksjon. Er det ønskelig med endringer i forhold til det tilbudet du har mottatt, tar det oss kun et øyeblikk å få disse justert inklusive en oversiktlig skisse. Enklere kan det ikke gjøres!

Attic eller forhandleren leverer et utførlig tilbud med en 3D skisse av kvisten samt opplysninger om alle mål. Ved en ordre kan vi også beregne u-verdien for veggene og taket, slik at en byggesøknad får den nødvendige informasjonen. Dette bidrar til at kommunen lettere og raskere kan godkjenne prosjektet.

Det er viktig å merke seg at før en monterer en kvist, må kommunen (teknisk avdeling) kontaktes for en godkjenning. Kommunen kan ha lokale retningslinjer for materialvalg, utforming eller andre saker som må tas hensyn til. Dette vil kommunen gi en grundig informasjon om ved henvendelse. Det er derfor viktig og ikke bestille kvisten før en kommunal godkjenning foreligger.

Ved å benytte seg av vårt eget tegne og kalkulasjonsprogram som også beskriver vår produksjon, er det som leveres nøyaktig likt tilbudet du har mottatt.



En Attic kvist er en unik leveranse tilpasset ditt tak - mål og krav. Kvisten leveres uten løse deler bortsett fra en egenkonstruert profil som sørger for optimal innfestning på skottrennen til takets undertak. Da kvisten monteres på nivå med overkant undertak på den primære konstruksjonen samt at all inndekning er på plass, vil en med god håndverksforståelse kunne montere kvisten. På hjemmesiden www.atticgroup.dk, kan en laste ned en oversiktlig montasjebeskrivelse.



"Kvalitet er aldri et uhell, men et resultat av intelligente anstrengelser"

John Ruskin (1819 – 1900)

Enklere byggeprosess

Ved å velge en prefabrikkert Attic kvist får du en kvist som er fix ferdig utvendig, og individuelt tilpasset ditt prosjekt. Dette har stor betydning for det videre montasjearbeidet, da du slipper å engasjere flere håndverksgrupper.

Kvisten er tilpasset til de eksisterende bygningskonstruksjonene slik at montasjen skjer hurtig og kontinuerlig i løpet av dagen! Det er derfor vi monterer opp til 8 kvister pr. dag. Det lar seg gjennomføre på grunn av den unike metoden Attic produserer kvistene på, samt den høye ferdighetsgraden som gjør at vi leverer kvisten i en monteringsklar enhet. Igjen, kvisten leveres komplett ferdig utvendig og tilpasset ditt spesifikke prosjekt!

Ved å ha et åpent hull i taket kun en dag, reduseres utgiftene til stillasleie, presenninger og andre byggeplasskostnader til et minimum. Dette er en hyggelig og ikke minst forutsigbar byggeprosess. Det eneste dere skal gjøre etter montasjen er å legge på plass taksteinen eller takplatene som er fjernet, samt isolere og bekle innvendig. Utvendig er det tett på ca 1-1 ½ time

... en kvist på en dag



Kort sagt, det er meget tvilsomt om det blir rimeligere. En kan heller ikke sammenligne montasjetiden eller kvaliteten. Hva om det regner eller snør en uke med et digert hull i taket?

Prefabrikkerte kvister

Prefabrikkerte kvister fra Attic produseres i høyeste kvalitet til alle typer prosjekter.

Kvistene utføres etter individuelle mål og ønsker fra byggesak til byggesak.

Attic kvalitetskviser er utviklet med henblikk på en hurtig mon-
tasje og korrekt tilslutning til underlaget uten bruk av løse deler,
samt minimal bruk av krantid på byggeplassen.

Kvisten monteres i nivå med overkant av undertaket for å unngå
kuldebruer ved overgangen fra kvisten til takkonstruksjonen.
Samtidig gjør dette håndteringen under montasjen lettere og
kvisten festes i primærkonstruksjonen og ikke i taklektene.

For egen montasje er det utarbeidet en lettleselig instruksjon,
som også innbefatter egen montasjefilm som begge finnes på
www.atticgroup.dk.

Attic har selvfølgelig egen prosjektavdeling med erfarne spesia-
lister som kan engasjeres ved større prosjekter. De hjelper gjerne
til med teknisk rådgivning, spesielløsninger samt utarbeidelse
av leveringsplaner med mer. Rådgiveren foretar også kvalitets-
kontroll, samt utarbeider nødvendig teknisk dokumentasjon til
kvalitetshåndboken.

Kvistene deles inn i 3 kategorier: Archililine, Multiline og Ex-
pressline som alle blir beskrevet på de neste sidene i vår fine
brosjyre.



Archiline

Archiline er en type kvist hvor « alt er mulig ». Kvisten kan utformes fullstendig fritt og evt, uten hjørnestolper, som gjør at det hele får et lett og minimalistisk uttrykk. Den primære funksjonen for en Archiline kvist er å tilføre bygningen et moderne uttrykk samtidig med at den tilgodeser den opplevelsen man får fra innsiden med maksimalt utsyn uten forstyrrende hjørnestolper.

Den nåværende trenden går i retning av kubistiske former med mye glass. Disse kravene fra profesjonelle rådgivere gjør at vi ofte møter helt nye og spennende konstruksjoner som vi naturligvis løser i fellesskap.

Archiline gjør det faktisk mulig å få en kvist i bare glass, hvor glasskonstruksjonen er selvbærende hvilket gir solstrålene en fantastisk mulighet til å skinne gjennom hele kvisten - også gjennom taket!



Multiline

Multiline er den individuelle løsningen med rik mulighet for tilvalg som, gesims, overflater, isoleringstykkelse og utforming. Multiline gir deg muligheter til å designe slik at den passer perfekt til husets øvrige uttrykk. Om det er ønskelig med saltak, buet tak, flatt tak med altan eller som fasadekvist, valget er ditt!

Attic tilbyr fritt valg av utvendig bekledding som for eksempel zink, coatet aluminium eller kobber, og i samarbeid med deg velges akkurat den kledningen, utformingen og størrelsen du ønsker. Slik oppfyller kvisten de funksjonelle og arkitektoniske krav du som kunde forventer av kvisten og rommet som helhet.

Selve konstruksjonen av en Multiline kvist er alltid i henhold til de krav og forskrifter som gjelder, og med en solid ventilt konstruksjon. Om kvisten skal være med stående vinkelfals eller blindfals, om fronten skal være i annet materiale enn resten av kvisten, eller om kvisten skal være forberedt til buet vindu? alt dette velges i samråd med våre tekniske rådgivere.

Muligheten for å få en kvist med en liten balkong i front er en meget populær løsning som også leveres i en enhet og som monteres i en arbeidsoperasjon inkl. rekkverk og evt. med gulvet ferdig montert. Som alltid er du trygg på at kvisten kommer komplett ferdig utvendig!



Expressline

Expressline kvisten er det ultimative kompromiss innenfor ferdige kvister. Navnet indikerer en hurtig produksjonslinje som kompenserer mot tidsfaktoren. Resultatet er 2 – kvistmodeller i 3 forskjellige bredder, men fremdeles produsert til prosjektets takkonstruksjon og vinkel.

Expressline eliminerer mulighetene for tilvalg, og oppnår derfor en leveringstid på kun 14 dager. Samtidig bevares fordelene ved at den er produsert individuelt med tanke på tilslutning til taket og hellingsgraden.

Attic's ide med Expressline er å kunne produsere individuelle kvister som etter montering fremstår som nettopp det.

Kvaliteten er lik for alle Attic's produkter, men da men tar bort noen av tilvalgsmulighetene reduseres prisen tilsvarende.

Expressline leveres alltid med de samme løsningene, og med en av de 3 spesifikke vindusstørrelsene montert og fuget. Også denne kvisten er klar for montasje uten en haug av løse deler, da vår oppgave er å levere solide og gjennomtenkte løsninger slik at kunden med en minimal innsats oppnår sitt ønskede kvalitetsmål.

For ytterligere informasjon om Expressline, vennligst se www.kviste.nu



Teknisk info

Konstruksjonen utføres alltid ventilert og anbefalt av Byg-Erfa erfaringsblad (37) 08 06 26 og SBI anvisning samt Rheinzink. Attic's løsning ventilerer både zink (kobber, aluminium og treverk) samt selve konstruksjonen.

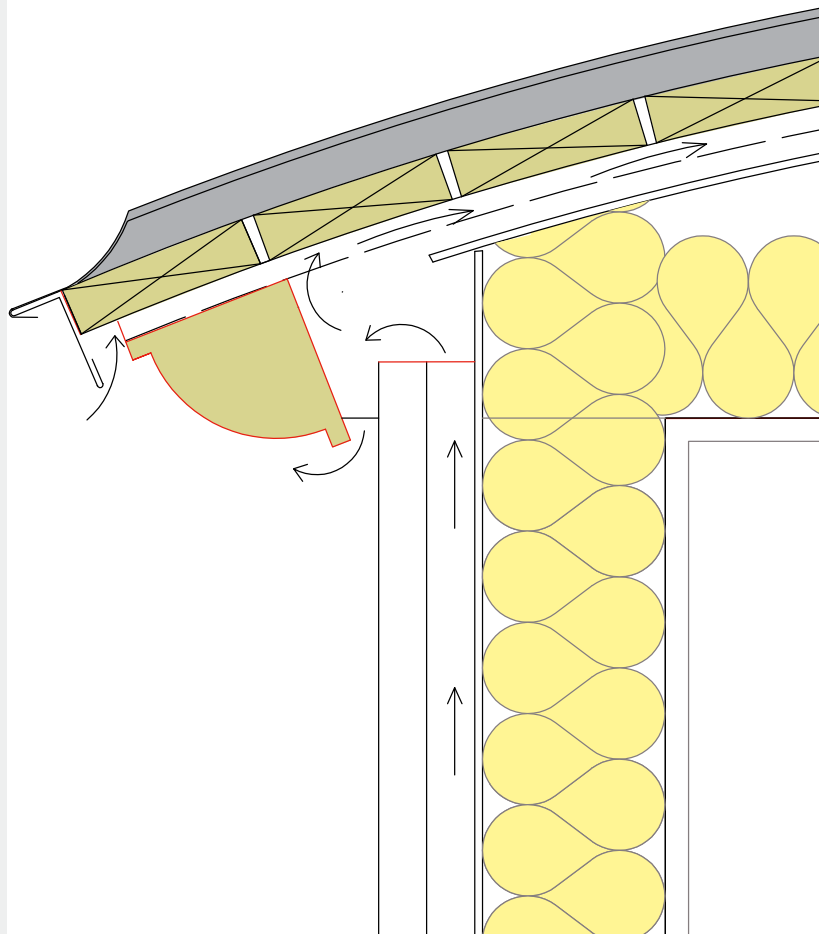
Ventilasjon er sikret via lufttilgang fra "kvistfoten" opp gjennom sideveggen og til gesimsen hvor enda en ventilasjonsspalte utføres for ytterligere ventilasjon av takkonstruksjonen. Denne løsningen er den optimale da en ventilasjon direkte mot det fri øker risikoen for tetting av ventilasjonsspalten gjennom snø, blader med mer.

Dette praktiseres via en 25mm.luftespalte mellom stenderverket og den diffusjonsåpne vindplaten ($z=1,4$), som samtidig sikrer at isolasjonen holdes på plass

Bordenes egenskap som underlag for zink oppnås ved å benytte dim.23x100mm.rettkant bredder montert med 5-10mm innbyrdes avstand.

Ruheten i bordene(ikke høvlet og justert) øker evnen til å suge opp evt.kondensvann, og dermed ventilere via hulrommet og ventilasjonsspalten.

Denne oppbyggingen sikrer at dampsperreren er det tettteste punktet i konstruksjonen, og derfra betraktes resten som diffusjonsåpent. Dermed unngås bruk av dampsperre i ukontrollerte diffusjonstette konstruksjoner som samtidig øker risikoen for bakside korrosjon av zinken som vil senke levetiden på kvisten.



Overflatemuligheter til kvisten

Rheinzink er titanzink i henhold til DIN EN 988

Rheinzink produktene er sertifisert i henhold til DIN EN ISO 9001 – 200 og er underlagt en frivillig kontroll fra TUV Rheinland/Berlin – Brandenburg i.h.t. Strenge Quality Zink kriterier. Zink leveres i Valseblank: Forpatinert pro, samt skifergrå.

Kobber er meget blankt som nytt, men vil innta en brunlig matt farge som langsomt patineres til den velkjente "grønne kobberfargen". Dette skjer gradvis over mange år.

FALZONAL® er et råmateriale utviklet spesielt til takkledning som gir arkitekter og byggherrer en mengde spennende utformingsmuligheter. Fra beboelseshus til industribygg, fra kirketårn til haller, Falzonal kan du benytte overalt. Materialets høye plastisitet og lette formbarhet gjør Falzonal anvendelig til enhver arkitektur. Falzonal er lett å bearbeide og økonomisk fordelaktig.

Ivarplank fremstilles av uorganisk fibercement og er derfor stort sett vedlikeholdsfri. Det betyr at du får et byggemateriale som krever lite arbeid etter montering. Ivarplank, leveres i flere forskjellige farger.

RHEINZINK®-valseblank

RHEINZINK® »forpatinert pro« blågrå

Kobber

FALZONAL®

Ivarplank – Ivarsson bekledning

Oppgitte fargeprøver kan avvike fra originalen.
Kilde: RHEINZINK - Muncholm AS - Ivarsson.



Glasskvist

Attic har utviklet et konsept for kvistløsninger med glass hele veien rundt, også i taket. Slik utnyttes sollyset maksimalt i toppetasjen. Denne kvistmodellen integrert i taket og evt. i forbindelse med en tradisjonell takterrasse, vil gi enhver takterrasse en helt ny funksjonalitet. Nå vil du oppleve å få lyset langt inn i rommet.

En glasskonstruksjon i taket på en kvist stiller store krav til isoleringsevnen, samtidig med begrensningene i glassets bæreevne. Dette gjør at konstruksjonen i taket er mye mer kompleks enn for eksempel et tradisjonelt zink tak. Derfor har vi et samarbeid med en glassleverandør med mange års erfaring fra glasstak entrepriser.

Kvisten blir som alle våre øvrige modeller levert ferdig utvendig med nedløp, skottrenner og frontpanel for å kunne monteres på en enkel, rask og sikker måte.

Besøk www.atticgroup.no

På hjemmesiden har vi forsøkt å få frem vår allsidighet og kompetanse, samt en mengde varianter av kvister. Det er dessverre ikke mulig å viderefordre all vår viten og erfaring om kvister uten at det blir uoverkommelig. Vi mener derfor oppriktig at det er mye nyttig informasjon å finne på www.atticgroup.no og www.kviste.nu

For prosjekterende er det mulig å komme inn i vårt show-room via www.atticgroup.no, hvor det kan hentes løsninger og detaljer i REVIT samt hente ut beskrivelser som overholder gjeldende bestemmelser.

Er det noe du ønsker av informasjon du ikke finner eller som er beskrevet litt vanskelig, håper vi du ikke nøler med å ta kontakt. Vi hjelper deg veldig gjerne med ditt kvist prosjekt, det er det vi kan og det vi lever av.

Jeg håper vi gjennom denne brosjyren har vært behjelpelige med inspirasjon samt gitt svar på de spørsmål du har hatt omkring kvalitetskvister. Vi står naturligvis til din rådighet for ytterligere informasjon samt eventuelle tilbud.



Byggeskjema



Forretningsbetingelser



Montasjeveiledning



Inndekningszink



Expressline flyer



Standardbeskrivelse



Montasjefilm



Skisser



Martin Tholstrup, Direktør

Bygg Smartere as
Torsrudveien 35
3430 SPIKKESTAD - Norge
tlf.: + 47 95 77 45 02
post@byggsmartere.no
www.byggsmartere.no
www.atticgroup.no

