

# AstruPanel CRASH!

## Monteringsanvisning

AstruPanel CRASH! veggplater er lette å montere, i eksisterende bygg. Monteringen er enkel og økonomisk. Platene limes direkte på eksisterende vegg. Platene kan varmformes til hjørneelementer, fenderlister og dørrammer.

### FORBEREDELSE

- Oppbevar platene i et rom uten å utsette dem for direkte sollys, og la dem ligge på et plant underlag.
- La platene ligge i romtemperatur i 24-36 timer før de skal monteres.
- Jevn ut alle forhøyninger og groper i veggen.
- Kutt platene og profilene til de dimensjonene som trengs på veggen.
- Rengjør platene for sagspon og liknende før montering.

### MONTERING PÅ VEGG

Velg riktig limtype for veggen etter instruksjon fra limprodusenten. Påfør lim bak på AstruPanel CRASH! (blank side) eller påfør limet direkte på veggen (1a). Press hele platen mot underlaget for å klemme ut luftlommer og sikre god klebing (1b og 1c).

Figure 1a

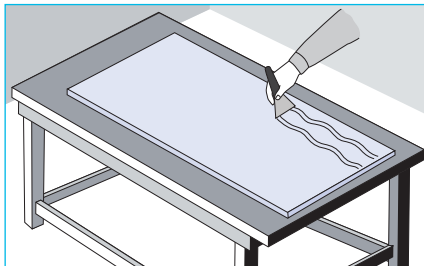


Figure 1b

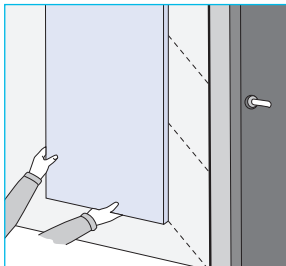


Figure 1c

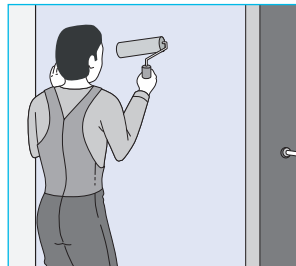
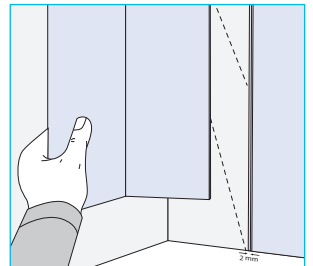


Figure 1d



Hjørnemontering ved varmknekkning, se baksiden. Husk silikon i alle skjøter.

### VIKTIG Å HUSKE!

- Ikke bruk slipende eller sterkt alkaliske rengjøringsmidler som aceton. Unngå kontakt med slike stoffer.
- Skrap aldri platene med naler, barberblader eller andre skarpe gjenstander. Dette kan føre til estetiske skader på overflaten av platene.
- Ikke rengjør platene i direkte varm sol eller ved høye temperaturer, da dette kan føre til misfarging.

Enkel og rask  
montering!



## HJØRNEMONTERING

Mål avstanden mellom kanten av platen og hjørnet. Legg platen på en arbeidsflate og fest den som vist på figur 2a. Merk bøyepunktet på baksiden av AstruPanel-platen med en tegnet strek (2b). Før du bøyer platen, anbefales det å lage en rille på baksiden langs den tegnede streken. Dybden skal ikke være over halve tykkelsen av platen (2c).

Innvendige hjørner lages ved å plassere rillen over et rett bordhjørne og bruke en varmluftspistol til å myke opp rillen (2d). Sørg for at temperaturen i platen ikke kommer over 70°C. Når rillen er myk nok, bøyer du ned til den vinkelen du ønsker.

Utvendige hjørner lages ved å plassere rillen over et rett bordhjørne og bruke en varmluftspistol til å myke opp rillen (2e). Når rillen er myk nok, bøyes den opp til ønsket vinkel.

Figure 2a

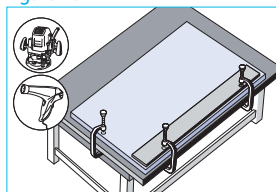


Figure 2b

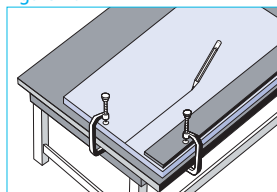


Figure 2c

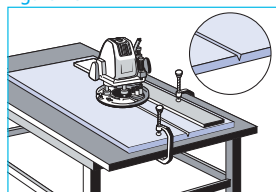


Figure 2d

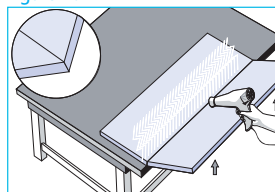
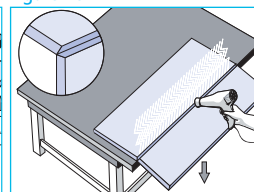


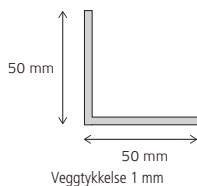
Figure 2e



## PROFILER (kan skaffes)

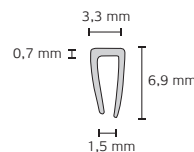
### HJØRNEPROFIL

Standardfarger = Hvit RAL9010  
Grå RAL7035, Lys Blå  
Profil lengde = 3 meter  
Profil per bunt = 33 stk.  
Minste ordrekvantum = 1 bunt



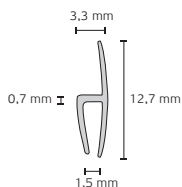
### ØVRE U-PROFIL

Standardfarger = Hvit RAL9010  
Grå RAL7035, Lys Blå  
Profil lengde = 3 meter  
Profil per bunt = 33 stk.  
Minste ordrekvantum = 1 bunt



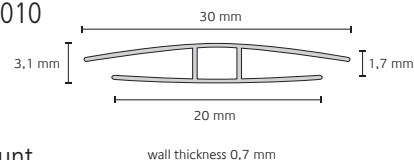
### KOBLINGSPROFIL

Standardfarger = Hvit RAL9010,  
Grå RAL7035, Lys Blå  
Profil lengde = 3 meter  
Profil per bunt = 33 stk.  
Minste ordrekvantum = 1 bunt



### H-PROFIL

Standardfarger = Hvit RAL9010  
Grå RAL7035, Lys Blå  
Profil lengde = 3 meter  
Profil per bunt = 33 stk.  
Minste ordrekvantum = 1 bunt



Andre profilmfarger kan skaffes på forespørsel. Ta kontakt hvis du vil vite mer om leveringstider og pris

## MERK!

Ved bruk av profiler må det være minimum 2 mm mellomrom mellom plate og profil.

### For mer informasjon:

Kontakt oss på telefon 22 79 15 00, eller send e-post til [plast@astrup.no](mailto:plast@astrup.no), eller kontakt ditt nærmeste salgskontor for komplett leveringsprogram og et uforpliktende pristilbud.

Oslo: 22 79 15 00 • Skien: 48 99 88 95 • Stavanger: 51 32 51 80 • Bergen: 55 50 61 80  
Ålesund: 70 15 36 60 • Trondheim: 92 67 96 05

